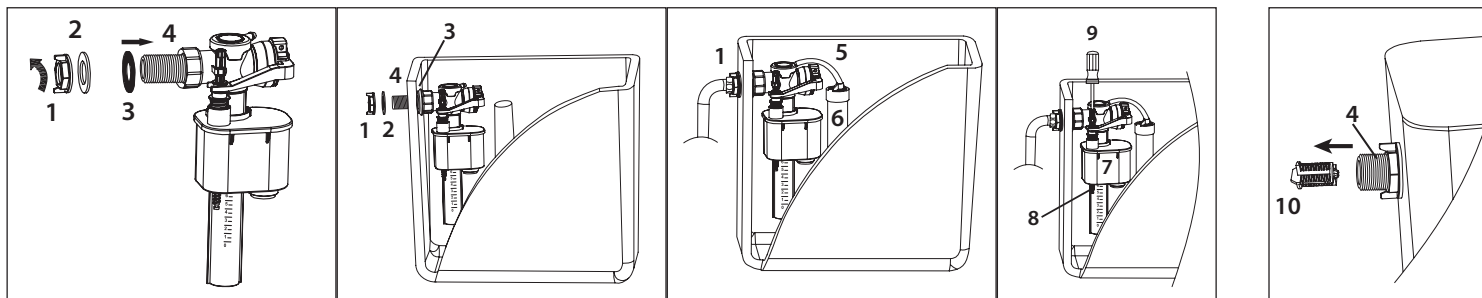


98683800 – Universal-Spülkasten-Einlassventil Inlet Valve for Flushing Cisterns with Internal Overflow



Filterreinigung,
Filter Cleaning

Einbauanleitung

Hinweise:

- Bitte lesen Sie diese Anleitung sorgfältig, um Verletzungen oder evtl. Schäden zu vermeiden. Bitte folgen Sie den Anweisungen Schritt für Schritt.
- Alle Anweisungen entsprechen dem derzeitigen Stand der Technik. Wir behalten uns das Recht vor, die Produktspezifikationen und die Verpackung unangekündigt zu verändern.
- Wir sind nicht verantwortlich für irgendwelche Schäden oder Fehlfunktionen dieses Produktes, die durch den Einsatz in Toilettenbehältern entstehen, die hohe Konzentrationen von Chlor oder Chlor-verbundenen Produkten enthalten.
- Wir übernehmen keine Verantwortung für Fehler, die durch den Gebrauch von Teilen anderer Hersteller entstehen.
- Wassertemperatur: 2–45 °C

Vorbereitung:

Bitte entfernen Sie alle alten oder defekten Anschlussstücke und reinigen Sie den Spülbehälter sorgfältig, bevor Sie das neue Zulaufventil installieren.

Einbau des Zulaufventils (Bilder 1–4):

- Lösen Sie zuerst die Sechskantmutter (1), nehmen Sie dann den Plastikring (2) vom Gewinde ab.
- Führen Sie das 3/8"-Anschlussgewinde (4) mit angesetzter Gummidichtung (3) von innen durch die dafür vorgesehene Öffnung des Tanks. Stecken Sie dann den Plastikring (2) auf das Gewinde, schrauben Sie zuletzt die Sechskantmutter (1) auf.
- Befestigen Sie den Zulaufschlauch (5) am Ventiladapter. Stecken Sie den Einlaufschlauch wie gezeigt in die obere Öffnung der Hebeglocke (6). Stellen Sie den Wasserzulauf an.
- Prüfen Sie die Funktion des Zulaufventils durch Heben des Schwimmzylinders (7). Gegebenenfalls regulieren Sie die Verschlussposition durch Verstellen der Einstellschraube (8) mit einem Schraubendreher (9) nach Ihren Wünschen.

Filterreinigung (bitte regelmäßig ausführen):

- Wasser abstellen
- zuführenden Schlauch vom Anschlussgewinde (4) lösen
- Filtereinsatz (10) aus dem Anschlussgewinde nehmen
- Filtereinsatz mit Wasser reinigen
- Filtereinsatz wieder in das Ventil stecken
- Wasserzulaufschlauch wieder anschrauben
- Wasser wieder aufdrehen

Fehlersuche:

Fehler	Ursache	Lösung
Wasserstand zu hoch oder niedrig	Zulaufventil falsch eingestellt	Zulauf mit Einstellschraube regulieren
Zulaufventil stellt nicht ab oder öffnet nicht	<ol style="list-style-type: none"> 1. Wasserzulauf abgestellt 2. Behälterwand behindert die Bewegung des Ventilzylinders 3. Filtereinsatz verstopft 4. Zulaufschlauch nicht ordnungsgemäß installiert 	<ol style="list-style-type: none"> 1. Wasser anstellen 2. Ventil gerade ausrichten, um die freie Bewegung des Zylinders zu ermöglichen 3. Filtereinsatz reinigen 4. Zulaufschlauch ca. 2 cm tief in die Hebeglocke führen

Installation Guide

Notes:

- Please read this instruction carefully in order to avoid injuries or damage to equipment. Please install this device following the instruction step by step.
- All instructions are compiled according to the up-to-date product information. We reserve the right to alter the specifications of the product and packaging without prior notice.
- We shall not be responsible or liable for any failure of or damage to this plumbing product caused by its use in toilet tanks containing high concentrations of chlorine or chlorine-related products.
- We shall not be responsible for failure caused by using any parts from other companies.
- Water temperature: 2–45 °C

Preparation:

Please remove old or broken tank fittings and clean the tank properly before mounting the new fittings.

Installing Inlet Valve (please refer to pics):

- Unscrew the hexagonal nut (1) first, then take out the plastic gasket (2) successively.
- Fit the inlet valve (4) with mounted rubber flat seal (3) into the mounting hole from cistern side, install the flat plastic gasket (2), and turn over the hexagonal nut (1).
- Connect the water supply hose (5) to the inlet adapter. Inset the pipe into the flush valve overflow (6). Open the water supply switch.
- Check if the inlet valve works by moving the cylinder (7) up. Adjust the closing position on the screw rod (8) clockwise with a screw driver (9) according to demands.

Filter Cleaning (please clean periodically):

- Switch off the water supply
- Unscrew the water hose from the inlet valve/tank (4)
- Take out the filter net (10) from the inlet valve adapter
- Clean it under water
- Re-insert the filter into the adapter
- Re-connect the water supply hose to the tank
- Switch on the water supply

Problem Handling:

Malfunction	Cause	Handling
water line to high or too low	inlet valve not adjusted to the desired position	adjust the water level with the screw rod
inlet valve doesn't shut off or fill in	<ol style="list-style-type: none"> 1. inlet water switch shut off 2. cistern wall interrupts movement of the inlet valve cylinder moving up 3. filter dirty 4. refill pipe not installed properly 	<ol style="list-style-type: none"> 1. switch on water 2. adjust position of inlet valve to allow free movement of cylinder 3. clean filter 4. inset the refill pipe about 2 cm deep into outlet valve overflow